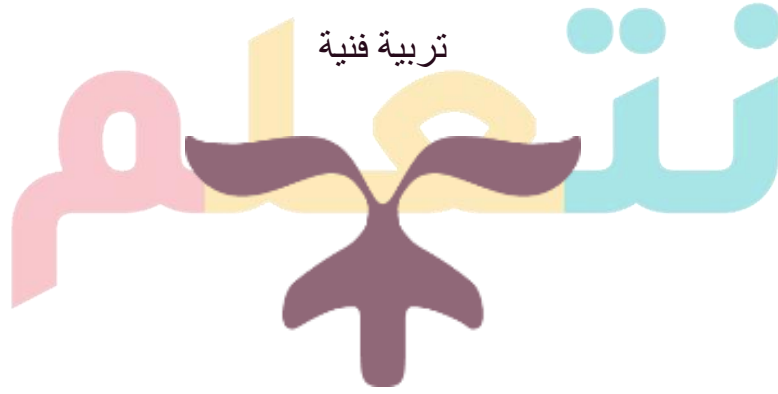




التطور التاريخي النسجيات



١/ لآين سلامة

2025 - 2024

التطور التاريخي للنسجيات

■ صناعة النسيج من أقدم الصناعات وقد نبغ **المصريون القدماء** في صناعة النسيج واستخدموا **الكتان** بكثرة , وصنعوا منه مختلف الأقمشة والملبوسات بدأت بنسيج رقيق ودقيق ثم نسيج تلقائي .

■ يعتبر **النسيج القبطي** من أجمل المنتجات الفنية التي اتسمت بالدقة والتميز.

■ انتشرت صناعة المنسوجات **الكتانية** بالإسكندرية .

■ اما المنسوجات **الصوفية** في مصر العليا , أحميم , وأسيوط واهناسيا والبهنسا والفيوم وكانت تتميز بزخارفها المتعددة.

■ ابتكر **الفنان القبطي** تصاميم زخرفية متنوعة كشجرة الحياة و الكائنات الحية والرؤوس الأدمية والخيول المجنحة والكباش ذات القرون الضخمة.

■ كذلك زخارف مؤسسة على الصليب والحمامة والنجمة والسمة والعنب وأوراق الشوك وغيرها....

■ ظهر **الفن الإسلامي** مع ظهور الإسلام وتناول العلماء المسلمون التراث الذي خلفته

الحضارات السابقة وطوعوه لفلسفتهم الروحية المتميزة فنشأت **الثقافة الإسلامية**.

ورث العرب فن النسيج عن الأجيال السابقة مع استمرار التطوير للمنسوجات والملابس

والخيام والستائر والأغطية

■ أقيمت **مصانع خاصة** لصناعة ملابس الخليفة وأهل بيته.

■ تستمد زخارف النسيج من **الكتابات العربية والعناصر**

الهندسية والحيوانية ومن الزخارف التجريدية.



أنواع المنسوجات الإسلامية:

○ **الديباج** : قماش حريري يدخل في نسجه خيوط الذهب والفضة.



○ **الدمشقي** : قماش حريري زخارفه من لون القماش إلا أنها تبدو واضحة تماما.



○ **القطيفة** : قماش حريري مموج وكان ينسج للأمرء.



○ **الاطلس** : نوع من القماش المموج منسوج من الحرير.



○ **الالاجا** : قماش منسوج من الحرير والقطن ومزخرف بأشرطة رفيعة مقلد ذات ألوان جميلة.

في **العصر الحديث** انتشرت مصانع النسيج وتقوم مصر بتصدير المنسوجات والسجاد اليدوي والميكانيكي إلي معظم الدول ويدل ذلك على المستوى الرفيع في الدقة والمتانة وروعة الزخارف.



○ **النسيج السادة:** هو أبسط أنواع النسيج ويتكون من خيوط السداه وخيوط اللحمة.

يتم العاشق بان يمر خيط اللحمة الأول فوق السداه الأولى وتحت الفتلة الثانية, ويمر خيط



اللحمة الثاني تحت السداه الأولى وفوق الفتلة الثانية وهكذا .

- هناك نوع آخر وهي **طريقة اللحمة غير الممتدة** للحصول على

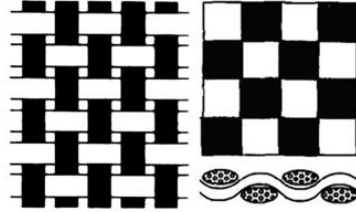
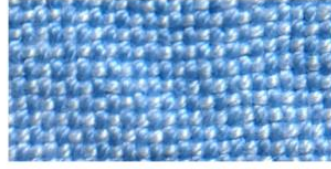
زخارف باستخدام لحمات ملونة تنسج حسب التصميم المعدة

مثال **الكليم اليدوي** وتستخدم الزخارف الهندسية المائلة

الأضلاع كالمثلثات والمعينات لتجنب الشقوق الراسية.

الخيوط الطولية = سداه (وهي الخيوط الراسية)

الخيوط العرضية = لحمه (هي الخيوط الأفقية)



أنواع أنوال النسيج:

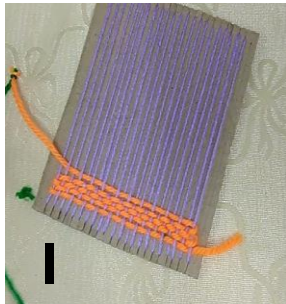
1- النول البسيط أو نول البرواز .

2- نول السجاد.

3- نول الدرأة. المشط الصلبة (نول يدوى والدرأة:

جزء معدني مقسم إلى ثقوب منتظمة وفراغات تمر فيها خيوط

السداه الزوجية في الثقوب والفردية في الفراغات.



3

اسطوانة القماش

نظام تثبيت الشد للسداه
والقماش

المشط

الرافع - 8 رافع لـ 8 درات

السجاد الوبري: عرف السجاد الوبري في مصر القديمة ويعتبر الصينيون الأمم في إنتاجه وله أنوال خاصة وتحتاج تسديه النول (الخيوط الطولية) إلى خيوط قطنية متينة واللحمة إلى خيوط صوفية ملونة, وتستخدم طريقة العقدة في التنفيذ وكلما زادت عدد العقد في السنتيمتر المربع زادت قيمة السجادة.



أماكن إنتاج النسيج والسجاد والكليم اليدوي : (قرية الحرائية – قرية شبرا منت قرية كرداسة)

من المهتمين بفن النسيج : الفنان / رمسيس ويصا واصف قام بتجربة ناجحة في قرية الحرائية .

